



## Henkilöstöpalveluyritysten Liitto

### HENKILÖSTÖPALVELUALA JA HENKILÖSTÖPALVELUYRITYSTEN LIITTO (HPL) PÄHKINÄNKUORESSA

#### Henkilöstöpalveluala:

- Vuonna 2010 alan liikevaihto n. 850 miljoonaa euroa
- Nousut vuodesta 2009 noin 13 %
- Alalla toimii 400-500 vakiintunutta yritystä
- Valtaosa toimialan yrityksistä on pieniä alle 5 työntekijää työllistäviä yrityksiä

#### Henkilöstöpalvelualan työllistävä merkitys:

- Alan työllistävä vaikutus on merkittävä.
- Vuonna 2010 ala työllisti noin 25 000 työntekijää henkilötyövuosiksi muutettuna.
- Kokonaistyövoimasta henkilöstöpalveluala työllisti vuonna 2010 noin prosentin.
- Kansainvälisessä vertailussa Suomi on vuokratyön käytön osalta alle keskiarvon. Ns. vanhoissa EU-maissa ala työllistää n. 2,5 %, joissakin jopa lähelle 5 % työvoimasta.
- Henkilöstöpalveluala tarjoaa portin työelämään sekä monille työnhakijoille vakituisen työpaikan. Yritykset rekrytoivat työntekijöitä joko vuokrauksen jälkeen tai suoraan asiakkaalle. Vuonna 2010 yhteensä noin 6000 työntekijää rekrytoitui HPL:n jäsenyritysten kautta asiakasyrityksiin.
- Henkilöstövuokraus madaltaa työllistämiskynnystä ja nopeuttaa työllistymistä.

#### Alan toimintaperiaatteet:

- Henkilöstöpalveluyritykset
  - toimivat yhteistyössä asiakasyritysten kanssa työterveyden ja työturvallisuuden parantamiseksi.
  - huolehtivat henkilöstöstään ja antavat heille riittävän koulutuksen tehtävien hoitamiseksi.
  - suhtautuvat myönteisesti järjestäytymiseen ja perivät valtuutuksen saatuaan ay-jäsenmaksut.
  - noudattavat tietosuojalainsäädäntöä, huolehtivat liike- ja asiakastietojen salassapidosta.
- Henkilöstövuokraus ja muu henkilöstöpalvelu on työntekijälle ilmaista, palkan maksaminen ei riipu siitä, maksaako asiakasyritys.
- HPL:n jäsenet eivät vuokraa laillisen työtaistelun kohteena olevaan yritykseen työvoimaa, ellei siihen suhtauduta myönteisesti.

#### Alan yritysten auktorisointi

- HPL on alkanut auktorisoida jäsenyrityksiään 1.1.2010 alkaen.

Auktorisoinnin edellytykset	
<ul style="list-style-type: none"><li>➤ Vähintään yhden vuoden toiminta alalla (ja täysi tilikausi)</li><li>➤ HPL:n jäsenyys (tai erillisen sopimuksen mukaan muun työnantajaliiton jäsenyys)</li><li>➤ Lainsäädännön noudattaminen</li><li>➤ Soveltuvan työehtosopimuksen noudattaminen</li><li>➤ HPL:n ja EK:n sääntöjen noudattaminen</li><li>➤ Toimintaperiaatteiden noudattaminen</li><li>➤ Kaupparekisteriote</li><li>➤ Todistus verojen ja eläkevakuutusmaksujen maksamisesta</li><li>➤ Tilintarkastuskertomus</li></ul>	<ul style="list-style-type: none"><li>➤ Tapaturmavakuutus</li><li>➤ Työterveyshuoltosopimus</li><li>➤ Työsuojelun toimintaohjelma</li><li>➤ Henkilötietojen käsittelyn käytännesäännöt</li><li>➤ Ulkomaalaisten rekrytoinnin pelisäännöt</li><li>➤ Hyvän työpaikkailmoittelun pelisäännöt (www.mol.fi)</li><li>➤ Alan yleiset sopimusehdot (YSE -ehdot) soveltuvin osin</li><li>➤ Tilaajavastuulain mukaiset veloitteet</li><li>➤ HPL:n jäsentutkimus, EK:n suhdannebarometri</li><li>➤ Auktorisointikoulutus ja siihen liittyvä testi</li><li>➤ Auktorisointitunnuksen käyttäminen</li></ul>

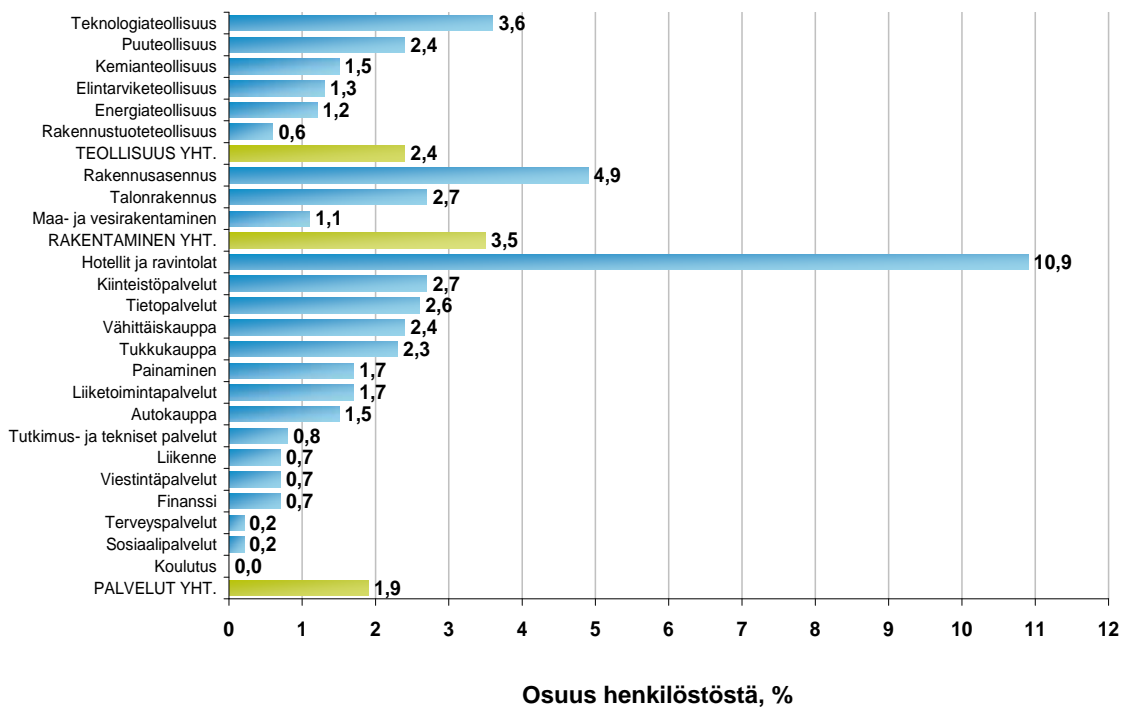
#### Lisätietoja:

Henkilöstöpalveluyritysten Liitto, toimitusjohtaja Merru Tuliara, puhelin 040-562 6466, sähköposti: merru.tuliara@ek.fi

## Henkilöstöpalveluyritysten Liitto ry:

- Henkilöstöpalvelu- ja vuokrausalalla toimivien yritysten työnantaja- ja toimialajärjestö
- Elinkeinoelämän keskusliitto EK:n jäsenliitto
- CIETT:n jäsen (The International Confederation of Temporary Work Businesses)
- Noin 230 jäsenyritystä
- Liiton tehtävänä on mm.
  - toimialan edustaminen
  - alan yleisten sopimusehtojen kehittäminen
  - alan toimintaperiaatteiden kehittäminen
  - alan toimintaedellytysten parantaminen
  - jäsenneuvonta
  - koulutus ja tutkimus
  - tiedotus
  - työehtosopimusten neuvottelemine
- Liitto on laatinut
  - Henkilöstövuokrauksen yleiset sopimusehdot (HPL YSE 2006) sekä Rekrytoinnin yleiset sopimusehdot (HPL REKRY YSE 2009)
  - Henkilöstöpalvelualan ulkomaisten työntekijöiden rekrytoinnin pelisäännöt
  - Henkilöstöpalvelualan henkilötietojen käsittelyn käytäntösäännöt

## **Vuokratyövoiman osuus yritysten omasta henkilöstöstä EK:n jäsenyrityksissä toimialoittain lokakuussa 2010**



Osuus henkilöstöstä, %

## **OIKEUSSUHTEET**

Henkilöstöpalveluyritys työnantajana siirtää eli vuokraa työntekijänsä toisen työnantajan (käyttäjäyrityksen, asiakasyrityksen) käyttöön

